

駐車場

- 1) 大島島内の臨時駐車場は以下のとおりです。駐車台数には限りがありますので乗り合わせでのご来場にご協力ください。利用時間は、いずれの駐車場も大会当日の午前6時30分から午後2時30分までです。
- 2) 小田の浜海水浴場駐車場及び小田の浜海水浴場臨時駐車場は、9:00~12:15まで交通規制がかかりますので、交通規制解除まで出庫できません。また、当日の入庫は、9:00までに済ませてください。
- 3) 混雑が予想されますので、時間に余裕をもってお越しください。
- 4) 駐車場から会場までは徒歩で移動をお願いします。

	無料臨時駐車場	駐車可能台数
大島島内	田尻地内	約250台
	小田の浜海水浴場駐車場	73台
	小田の浜海水浴場臨時駐車場	約200台
	合計	約523台

※当日の状況により、駐車可能台数を変更する場合がありますので、ご了承ください。



島内臨時駐車場について

問い合わせ先

大会に関すること

気仙沼つばきマラソン実行委員会事務局
〒988-0171 気仙沼市赤岩牧沢44-180 気仙沼市総合体育館内(月曜定休)
TEL:0226-21-3421 FAX:0226-21-3424
E-mail: k-wave@k-macs.ne.jp
HP: <https://www.marathoninfo.net/kesenuma/>



申込に関すること

気仙沼つばきマラソンエントリーセンター
〒162-0845 東京都新宿区市谷本村町3-27 ロリエ市ヶ谷ビル 4F
(㈱)ライトデータシステム内 エントリーセンター気仙沼つばきマラソン係
(月~金10:00~17:00 土日祝除く) TEL:0120-907-359

市内の宿泊・観光に関すること

一般社団法人気仙沼市観光協会
〒988-0037 気仙沼市魚市場前7-13 気仙沼海の市 2F
TEL:0226-22-4560
E-mail: k-kanko@k-macs.ne.jp
HP: <https://kesenuma-kanko.jp/>



大島の宿泊に関すること

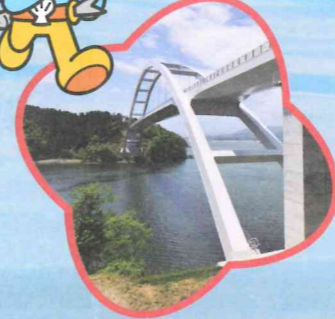
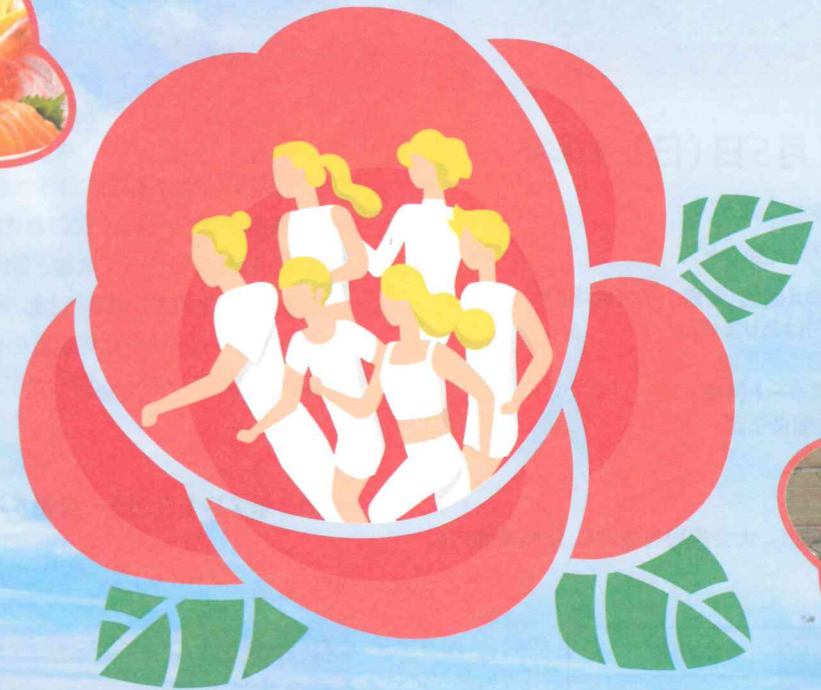
一般社団法人気仙沼市観光協会大島支部
〒988-0605 気仙沼市浦の浜151-2 外気仙沼大島ウェルカム・ターミナル内
TEL:0226-28-3000 FAX:0226-28-3880
E-mail: info@oshima-kanko.jp
HP: <http://www.oshima-kanko.jp/>



気仙沼つばきマラソンはSDGsの達成に向けた取り組みを推進します

TSUBAKI MARATHON

島を走る!



2023 **11.5** 日

第40回河北新報

気仙沼

つばき

マラソン

ハーフ
10km
5km・3km

申込期間

2023年 **7/1**(土)
~ **8/31**(木)

宮城県
気仙沼市大島

主催: 気仙沼つばきマラソン実行委員会 / 河北新報社 / (一社)気仙沼市体育協会 / 気仙沼市 / 気仙沼市教育委員会 / 気仙沼市スポーツ振興基金協会 / 気仙沼つばきマラソン大島協力会 / 気仙沼市スポーツ推進委員協議会 / (一社)気仙沼市観光協会 主管: 気仙沼市陸上競技協会 後援: 宮城県教育委員会 / (公財)宮城県スポーツ協会 / (一財)宮城県陸上競技協会 / 気仙沼本吉地方体育協会連合会 / TBC東北放送 / 宮城県ホテル旅館生活衛生同業組合気仙沼支部 / 気仙沼ケーブルネットワーク(株)